

Hava Hazırlayıcı

Şartlandırıcı

MAG®



FRY - 1/2"

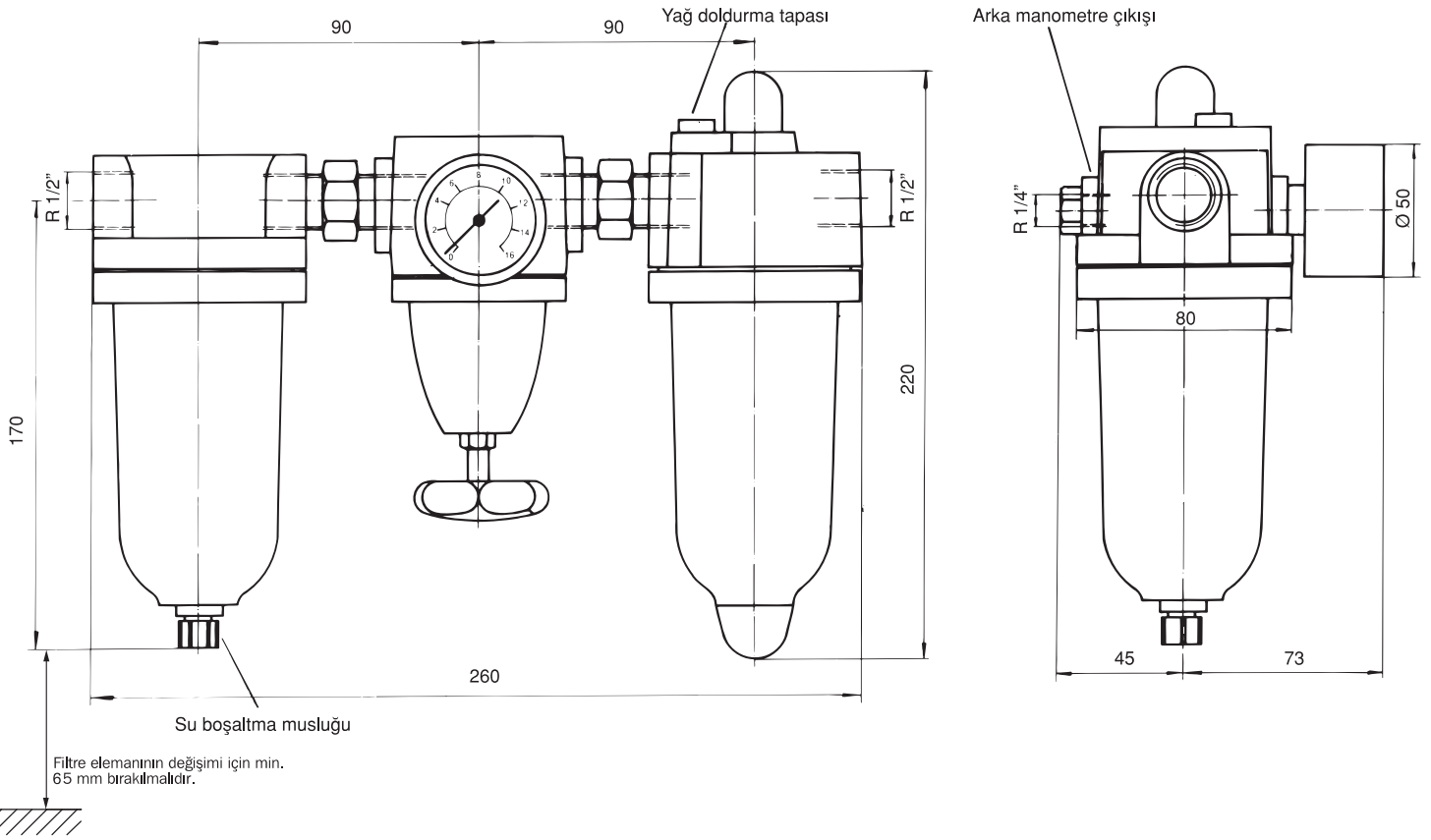
F R Y - 1/2

Giriş basıncı : 0 ... 16 bar
Çıkış basıncı : 0.5 ... 10 bar
Çalışma sıcaklığı : -10°C ... +50°C (10 barda)

F	Filtre
R	Regülatör
Y	Yağlayıcı

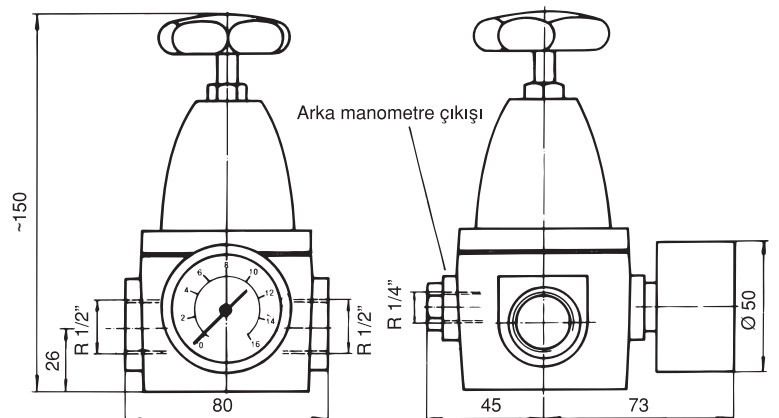
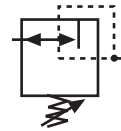
Ölçü
R 1/2"

Ölçüler

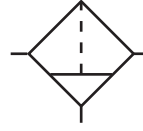


Regülatör R-1/2

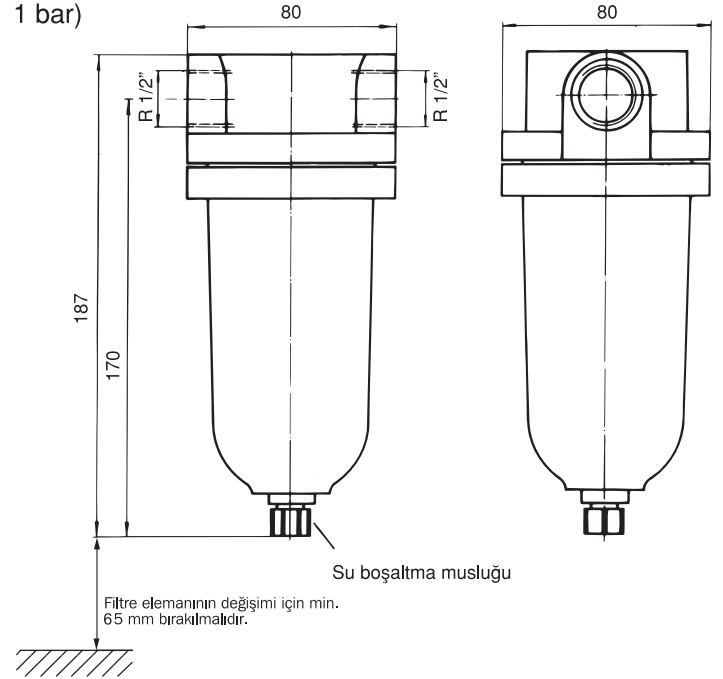
- Giriş basıncı : 0 ... 16 bar
Çıkış basıncı : 0.5 ... 10 bar
Akış miktarı : 1900 lt/dk ($p_1 = 8$ bar, $p_2 = 6$ bar, $v = 25$ m/s)
2850 lt/dk ($p_1 = 6$ bar, $\Delta p = 1$ bar)



Filtre F-1/2"



Çalışma basıncı : 0 ... 16 bar
Akış Miktarı : 1900 lt/dk ($p_1 = 6$ bar, $v = 25$ m/s)
4150 lt/dk ($p_1 = 6$ bar, $\Delta p = 1$ bar)



Filtrenin takılması :

- 1 – Filtre regülatörden önce bulunmalıdır.
- 2 – Filtre mümkün olduğu kadar kullanıcıya yakın konulmalıdır.
- 3 – Hava geçiş yönünün filtre üzerindeki ok yönünde olmasına dikkat edilmelidir.
- 4 – Filtre dik takılmalıdır.
- 5 – Aşağıdaki kimyasal maddeler ne sıvı, ne de buhar halinde filtre kavanozuna değmemelidir. Bu gibi ortamlarda kesinlikle metal filtre kavanozu kullanılmalıdır.

Filtre kavanozunu etkileyen kimyasal maddeler:

Aseton, benzol, fren yağı, kloroform, asidik asit, gliserin, metil alkol, karbon disülfid, trikloretilen, perkloretilen, karbondioksit ve benzerleri, toluol, ksilol (selülozik inceltici), ateşe dayanıklı yağlar (fosfat ester esaslı).

Filtrenin bakımı :

- 1 – Kısa aralıklarla (genellikle günlük) : Filtre kavanozu içinde yoğuşan suyu alttaki su boşaltma musluğunu açarak boşaltınız. Biriken suyun düzeyi hiçbir zaman plastik diskten yüksek olmamalıdır.
- 2 – Uzun aralıklarla: Filtrede belirgin bir basınç düşüşü varsa filtre parçasının temizlenmesi gerekir. Bunun için devredeki havayı boşaltınız, kavanozu çıkarınız ve plastik diski sökünüz.

Filtre parçasını benzin veya benzeri maddelerle temizleyiniz. Filtre parçasını içinden dışına doğru hava sıkarak kurutunuz ve yerine takınız.

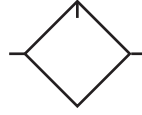
Filtre kavanozunu ve plastik diski yalnız sabunlu veya deterjanlı suyla temizleyiniz.

OTOMATİK TAHLİYE

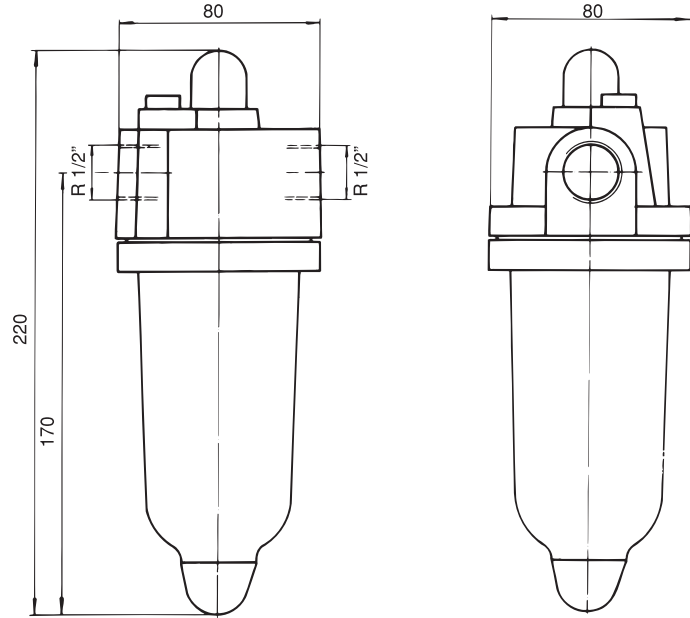
Gerek Şartlandırıcılar gerekse Filtreler istek halinde kendi kendine biriken suyu atacak şekilde OTOMATİK TAHLİYELİ olarak da verilebilirler.

Bu kullanma kolaylığını arzu ediyor iseniz lütfen siparişinizde belirtiniz.

Yağlayıcı Y-1/2 "



Çalışma basıncı : 0 ... 16 bar
Akış Miktarı : 1900 lt/dk ($p_1 = 6$ bar, $v = 25$ m/s)
4200 lt/dk ($p_1 = 6$ bar, $\Delta p = 1$ bar)



Yağlayıcının takılması :

- 1 – Sağlıklı bir çalışma için yağlayıcıdan önce filtre kullanılmalıdır.
- 2 – Yağlayıcı mümkün olduğu kadar kullanıcıya yakın konulmalıdır.
- 3 – Hava geçiş yönünün yağlayıcı üzerindeki ok yönünde olmasına dikkat edilmelidir.
- 4 – Yağlayıcı dik takılmalıdır.
- 5 – Aşağıdaki kimyasal maddeler ne sıvı, ne de buhar halinde yağlayıcı kavanozuna ve gösterge camına değmemelidir. Bu gibi ortamlarda kesinlikle metal yağlayıcı kavanozu ve uygun malzemeden yapılmış gösterge camı kullanılmalıdır.

Yağlayıcı kavanozunu etkileyen kimyasal maddeler:

Aseton, benzol, fren yağı, kloroform, asidik asit, gliserin, metil alkol, karbon disülfid, trikloretilen, perkloretilen, karbondioksit ve benzerleri, toluol, ksilol (selülozik inceltici), ateşe dayanıklı yağlar (fosfat ester esaslı).

Yağlayıcının çalıştırılması :

- 1 – Yağ doldurma tapasını sökünüz. Aşağıdaki yağlardan birisiyle kavanoz üzerinde gösterilen düzeye kadar yağ doldurunuz. Bu işlemi devredeki havayı boşaltmadan yapabilirsiniz.

Kullanılacak Yağlar:

MAG Özel Hava Hazırlayıcı Yağı
BP Energol HLP 32
Mobil DTE 24
Castrol Hyspin AWS 32
Shell Tellus 32

- 2 – Kullanıcı çalışırken yağ ayar vidasını ayarlayınız. Uygun bir yağlama için 4 - 8 damla/1000 lt'ye ayarlayınız.

Yağlayıcının bakımı :

Yağlayıcı kavanozu ve gösterge camı kirlendiği zaman temizlenmelidir. Bunun için yalnız sabunlu ve deterjanlı su kullanılmalıdır.