

# Kısa Strok Pnömatik Silindir

## Short Stroke Pneumatic Cylinder

Silindirler / Cylinders

# MAG<sup>®</sup>



**KNSD -** . . . - . . . . . - . . . . .

	Standart / Standard
M	Manyetik / Magnetic

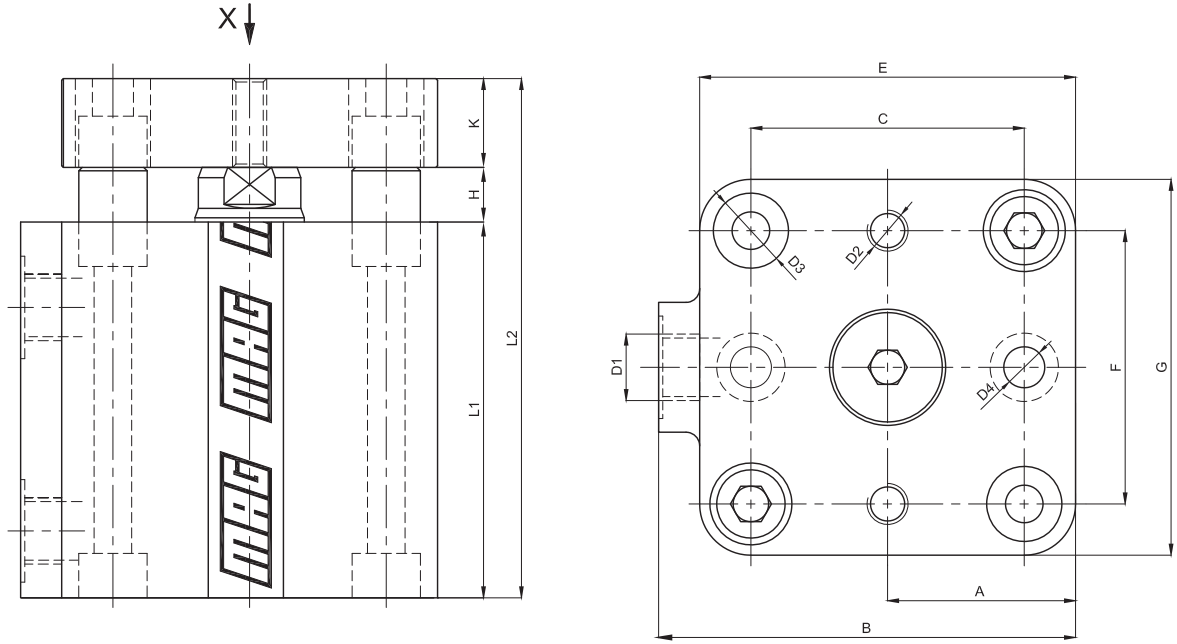
	Çift Etkili / Double Acting
T	Tek Etkili / Single Acting

Piston Çapı / Piston Diameter
32, 40, 50, 63, 80, 100

Strok / Stroke
10, 15, 25, 40, 50

# Ölçüler / Dimensions

TEKNİK ÖZELLİKLER / TECHNICAL SPECIFICATIONS	
Silindir Gövdesi / Cylinder Tube	Alüminyum / Aluminum
Silindir Kapakları / Cylinder End Caps	Alüminyum / Aluminum
Silindir Mili / Piston Rod	CK 45 Krom Kaplı / CK 45 Chrome Plated
Boğaz Keçesi / Rod Seal	Poliüretan / Polyurethane
Piston Keçesi / Piston Seal	Poliüretan / Polyurethane
Max. Çalışma Basıncı / Max Operating Pressure	10 BAR
Çalışma Sıcaklığı / Temperature Range	-20°C, +80°C



**X BAKIŞI**  
**VIEW X**

<b>MAG</b>	<b>A</b>	<b>B</b>	<b>C</b>	<b>D1</b>	<b>D2</b>	<b>D3</b>	<b>D4</b>	<b>E</b>	<b>F</b>	<b>G</b>	<b>H</b>	<b>K</b>	<b>L1 + Strok</b>	<b>L2 + Strok</b>
<b>KNSD - 32</b>	24	53,5	36	G1/8"	M5	9	5	48	32	45	7	11	39	57
<b>KNSD - 40</b>	27,5	61	40	G1/8"	M5	11	6	55	40	55	8	13	40	61
<b>KNSD - 50</b>	32,5	72	50	G1/8"	M6	11,5	6	65	50	65	8	13	45	66
<b>KNSD - 63</b>	40	88	62	G1/8"	M6	14	7	80	62	80	8	15	46	69
<b>KNSD - 80</b>	47	104	73	G1/4"	M8	14	9	94	73	94	9	16	55	80
<b>KNSD - 100</b>	58,5	125,5	90,5	G1/4"	M10	19	9	117	90,5	117	10	16	60	86

Diğer tüm ölçüler (Ağırlık hariç) KNS ile aynıdır. / All other dimensions are same with KNS