

Çelik Gövdeli Pnömatik Silindir

Silindirler

MAG®



(CETOP RP 53P'ye uygun)

NS

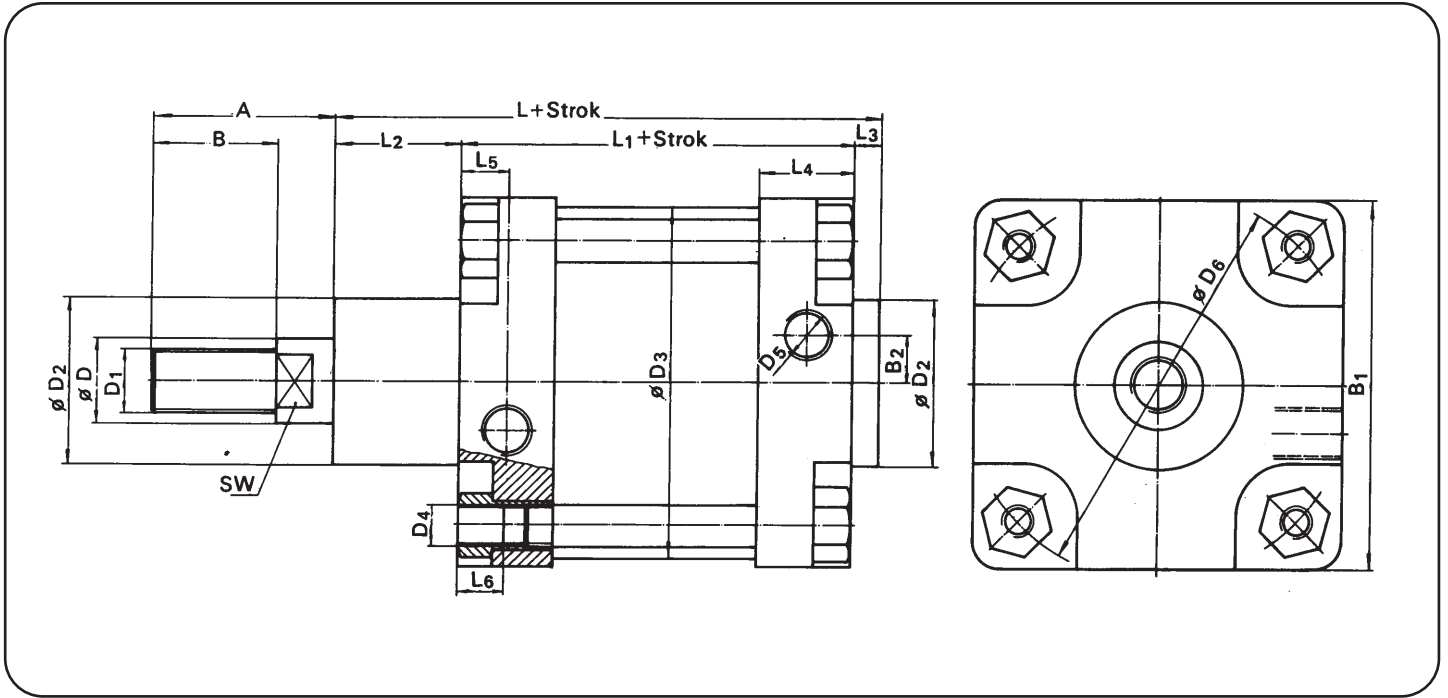
NS	Çift Etkili
NSY	Yastıklı

Silindir Çapı
125
160
200
250
320

Strok
Standart Stroklar: 50, 100, 160, 200, 300, 400, 500

BAĞLANTI ŞEKLİ	
AB	Ayak Bağlantı
FB	Flanş Bağlantı
EB	Eklem Bağlantı
EYB	Eklem Yer Bağlantı
ÇB	Çatal Bağlantı

Ölçüler



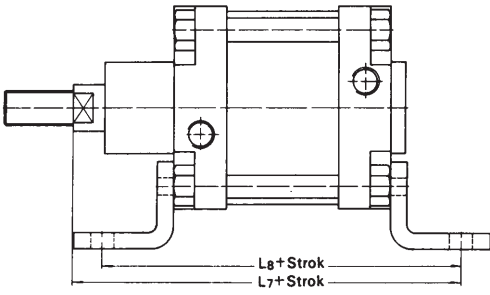
	A	B	B ₁	B ₂	B ₃	B ₄	B ₅	B ₆	C	C ₁	C ₂	C ₃	D	D ₁	D ₂	D ₃
NS — 125 — ...	70	48	140	15	90	130	70	150	11	25	20	20	32	M 24 X 2	63	133
NS — 160 — ...	102	72	180	22	115	170	90	192	13	25	22	25	45	M 36 X 2	80	168
NS — 200 — ...	102	72	220	25	135	170	90	192	15	25	25	30	45	M 36 X 2	80	210
NS — 250 — ...	114	84	270	25	165	200	110	232	20	25	25	35	50	M 42 X 2	100	260
NS — 320 — ...	126	96	340	30	200	220	120	254	23	30	30	40	63	M 48 X 2	110	330

	D ₄	D ₅	D ₆	D ₇	D ₈	D ₉	E	E ₁	E ₂	E ₃	E ₄	E ₅	E ₆	F	F ₁	H
NS — 125 — ...	M12	R 1/2"	150	16	25	11	69	50	55	60	90	94	124	220	180	90
NS — 160 — ...	M14	R 3/4"	190	18	30	14	87	65	60	88	126	118	156	280	230	115
NS — 200 — ...	M16	R 3/4"	234	22	30	16	95	70	60	90	130	122	162	320	270	135
NS — 250 — ...	M20	R 1"	288	26	40	20	105	75	70	110	160	150	200	390	330	165
NS — 320 — ...	M24	R 1"	360	33	45	26	125	85	80	122	186	170	234	470	400	200

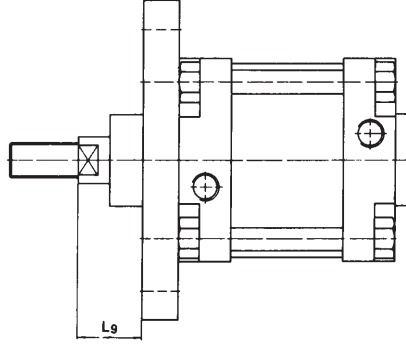
	H ₁	H ₂	L	L ₁	L ₂	L ₃	L ₄	L ₅	L ₆	L ₇	L ₈	L ₉	L ₁₀	L ₁₁	R	R ₁	SW
NS — 125 — ...	55	85	208	150	48	10	36	18	17	270	250	45	245	275	30	22,5	27
NS — 160 — ...	70	115	235	170	55	10	46	23	25	320	300	60	280	315	32	31,5	41
NS — 200 — ...	80	125	257	180	65	12	46	23	25	345	320	70	300	335	35	31,5	41
NS — 250 — ...	100	153	289	200	75	14	50	25	25	380	350	80	330	375	45	40	46
NS — 320 — ...	120	182	326	220	90	16	56	28	28	425	390	90	370	420	54	45	50

Bağlantı şekilleri

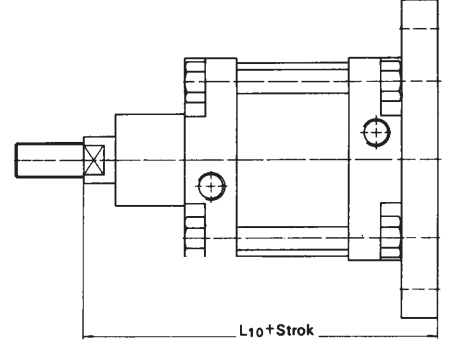
Ayak Bağlantılı



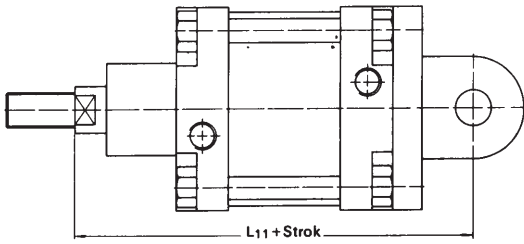
Önden Flanş Bağlantılı



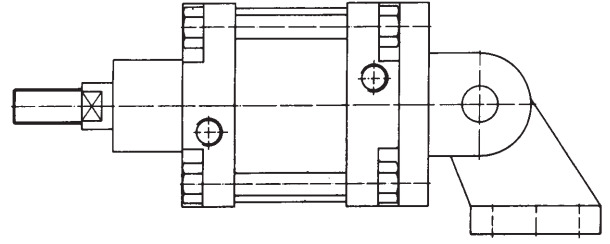
Arkadan Flanş Bağlantılı



Eklemler Bağlantılı

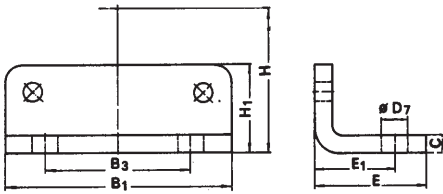


Eklemler Yer Bağlantılı

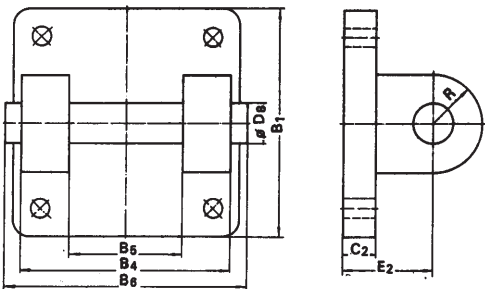


Bağlantı parçaları

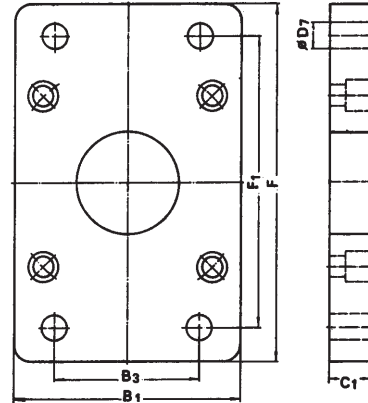
Ayak bağlantı AB – ...
(2 ayak + bağlantı civataları)



Eklemler bağlantı EB – ...
(1 eklem + 1 pim + bağlantı civataları)



Flanş bağlantı FB – ...
(1 flanş + bağlantı civataları)



Yer bağlantı YB – ...
(1 yer bağlantı)

